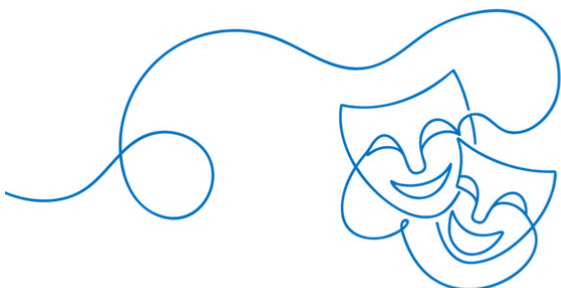




WALLONIE-BRUXELLES
ENSEIGNEMENT

Enseignement Général : Option Théâtre



www.armbb.be

Athénée Royal de
Marche-Barvaux-Bomal

Avenue de la Toison d'Or 71
6900 Marche
084/320 460

Option Théâtre de la 2^e à la 4^e année



L'option théâtre Une option faite pour toi !

L'option théâtre, c'est une option où tout le monde est
le/la bienvenu°e;
aucun «talent» de base n'est attendu !

Le but est de découvrir la *magie du spectacle*!



Spécificités de l'option

Avec l'option **théâtre**, tu apprendras à....

- ✓ Travailler **ensemble** et faire partie d'un **groupe**.
- ✓ Améliorer la gestion de ta **voix** pour la **lecture orale** (débit, puissance vocale, interprétation,...) et **ta prise de parole en public (exposés)**.
- ✓ Travailler ta **confiance en toi** face aux autres, un outil utile dans la vie de tous les jours !
- ✓ Accroître ta **culture littéraire** et **cinématographique**.
- ✓ Développer ta **personnalité unique** ainsi que **ta créativité**.
- ✓ En apprendre davantage sur **les métiers du livre, du théâtre et cinéma**.
- ✓ **Relâcher la pression** de temps en temps.
- ✓ **Et bien d'autres choses encore !**

Organisation de l'option

En 1^{re} année:

Le cours d'ECA sera divisé en 3 axes dont un consacré à l'expression française et corporelle.

En 2^e année:

- ✓ Théâtre et arts d'expression : 2 h
- ✓ Activité lecture et écriture : 1h

En 3^e et 4^e année:

- ✓ Théâtre et arts d'expression : 2 h
- ✓ Informatique : 1h



Ambiance positive et ludique garantie !



*« Mais... Moi, j'ai peur de devoir faire un spectacle devant tout le monde...
Pas de stress, on n'organise un spectacle que si TOUT le groupe se sent prêt et à l'aise. Aucune représentation publique n'est imposée »*

Au cour d'activité de lecture et d'écriture :

- > Apprendre à décoder et analyser des textes de tout type.
- > Développer son esprit créatif en rédigeant des histoires diverses.
- > Mieux comprendre et utiliser les grilles d'évaluation utilisées pour les rédactions en cours de français et en langues

Prérequis...

Aucun prérequis nécessaire mais :

- ✓ La bonne humeur
 - ✓ Le sourire
- ... Sont un plus !

Tremplin idéal pour la section TQ Sociale et Animation ainsi que les études générales !



WALLONIE-BRUXELLES
ENSEIGNEMENT



Athénée Royal de
Marche-Barvaux-Bomal

Avenue de la Toison d'Or 71
6900 Marche
084/320 460

www.armbb.be